



ZARZĄD DRÓG I ZIELENI W GDAŃSKU



System gospodarowania odpadami komunalnymi w Gdańsku Doświadczenia

GDAŃSK, DNIA 03.04.2014 r.

Gospodarka Odpadami Komunalnymi

**Powierzchnia lokali: wg GUS (2012r) – 12.000.000 m²
z deklaracji – 11.415.545 m²**

Wykonanie: 95,12 %

w tym:

selektywna zbiórka – 9 700 000 m².

nieselektywna zbiórka – 1 300 000 m².

**Liczba lokali: wg GUS – 200.000
z deklaracji – 193.000
Wykonanie : 96,5 %**

Gospodarka Odpadami Komunalnymi

Wpływy w 2013r. z tytułu opłat za gosp. odpadami komunalnymi:

- 77 % wpływów - mieszkańcy
- 23% wpływów - firmy

Gospodarka Odpadami Komunalnymi

Liczba pierwszych deklaracji: – 36.000 szt.

Korekty i nowe deklaracje: – 4.000 szt.

łącznie: - 40.000 szt.

deklaracje z nieruchomości zamieszkałych – ok. 27 660 szt.

- selektywna zbiórka – ok 23 660 szt.
- nieselektywna zbiórka – ok 4 000 szt.

deklaracje firm – ok. 12 000 szt.

deklaracje zgłaszające niezamieszkiwanie lub brak generowania odpadów – 340 szt.

Błędy w deklaracjach

szacunkowo około 50 % – 60% deklaracji złożono błędnie.

- niewłaściwe zaokrąglenia opłaty (Interpretacja z RIO otrzymana w grudniu),
- niewypełnione wszystkie pola,
- trudności w doborze pojemników dla przedsiębiorców,
- zarządcy złożyli deklaracje w imieniu Wspólnot Mieszkaniowych źle wypełniając pola.

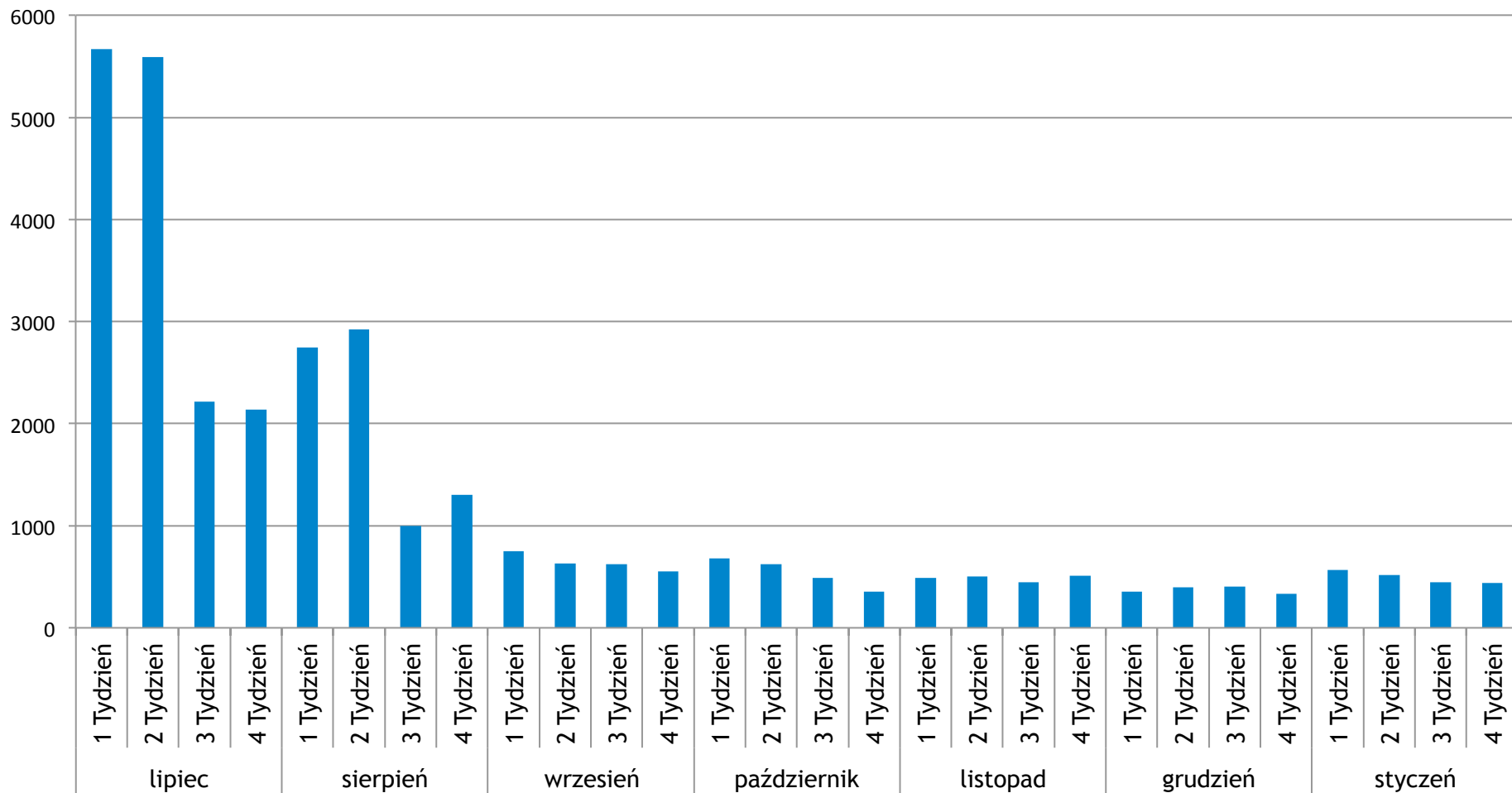
Gospodarka Odpadami Komunalnymi

OBSŁUGUJEMY:

- 55 Spółdzielni Mieszkaniowych
- 4 940 Wspólnot Mieszkaniowych
- 21 tys. nieruchomości jednorodzinnych

Gospodarka Odpadami Komunalnymi

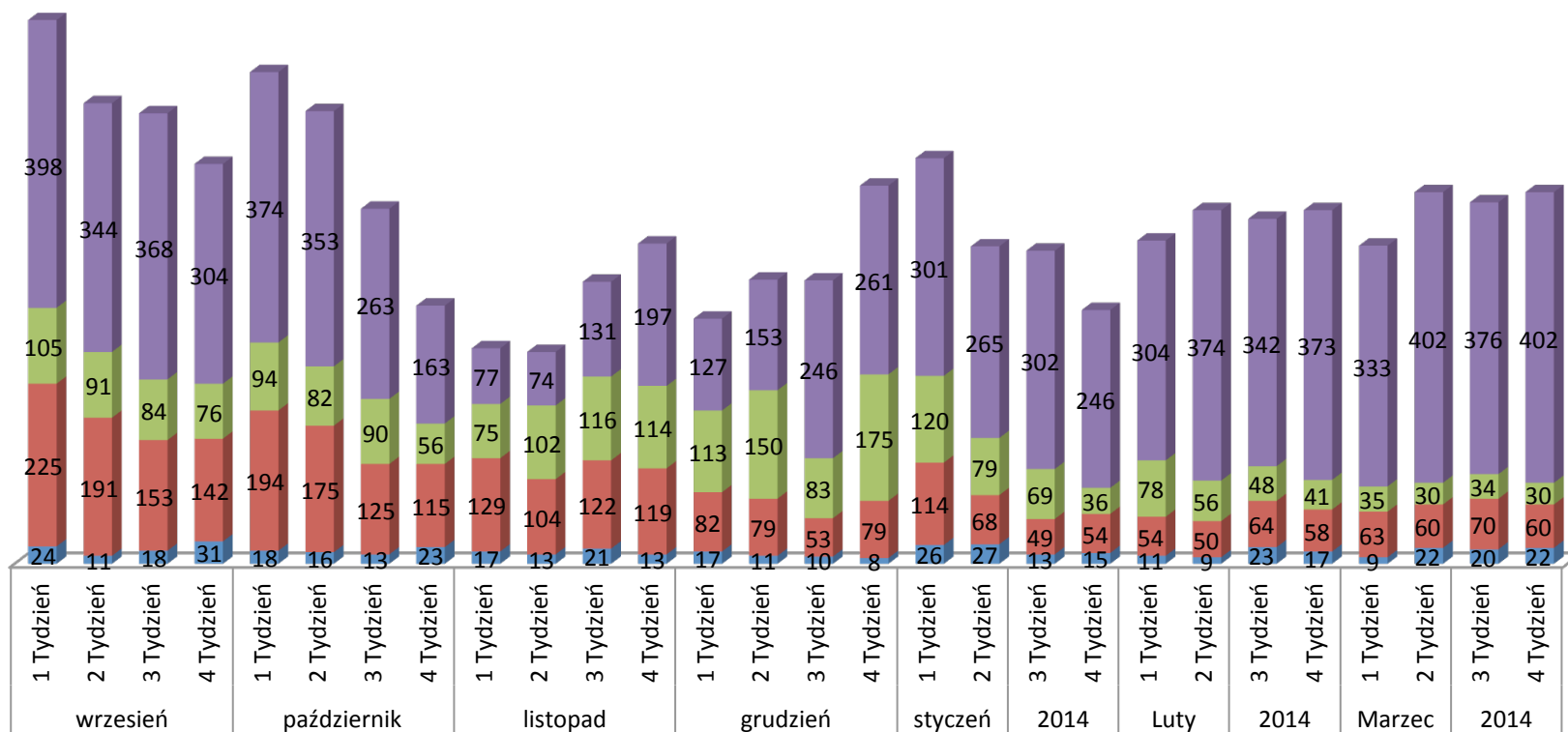
Ilość zgłoszeń na infolinię



Gospodarka Odpadami Komunalnymi

Zgłoszenia - szczegóły

■ Zamiana pojemnika
 ■ Brak pojemników
 ■ Brak odbioru
 ■ finanse



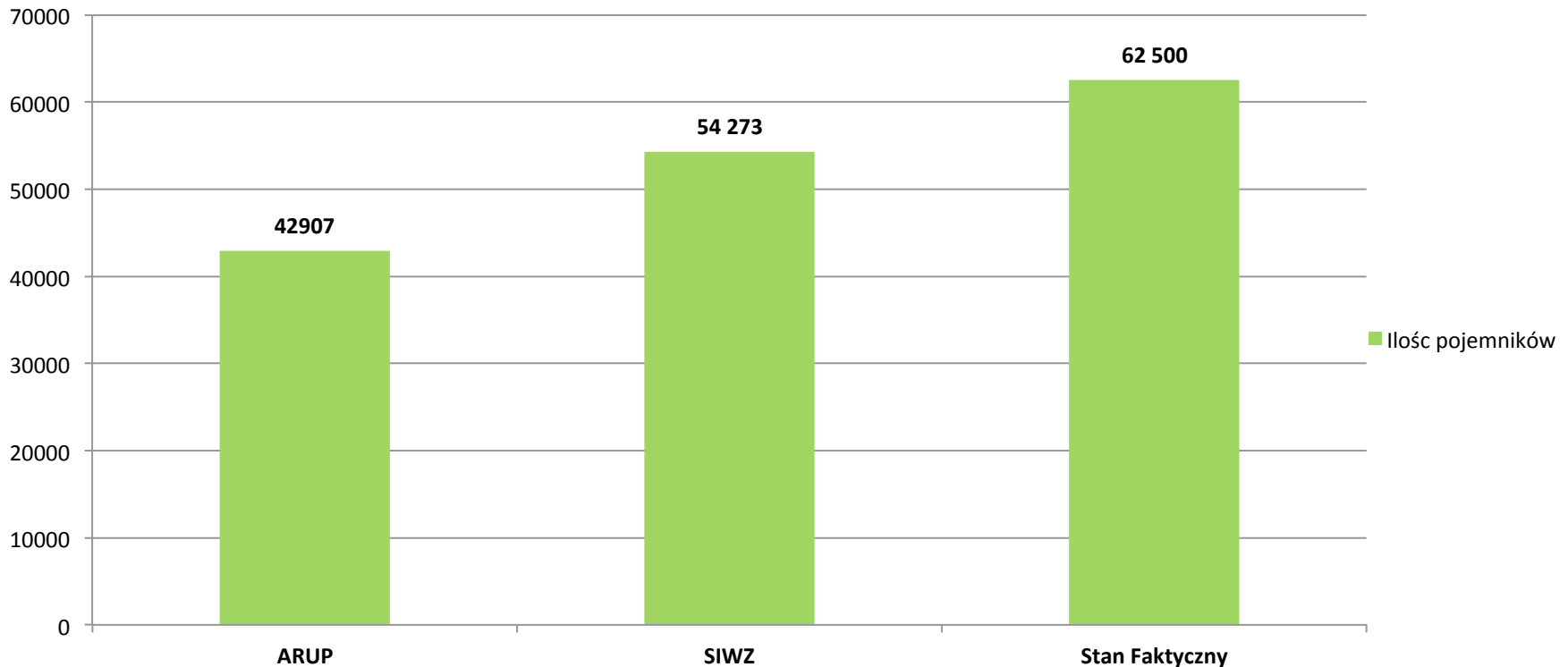
Problemy zgłaszane na infolinii

- brak pojemników,
- zamiana pojemników na inną pojemność,
- brak odbioru odpadów,
- sprawy finansowe (deklaracje, opłaty, numery konta).

Gospodarka Odpadami Komunalnymi

- 42 907 – liczba pojemników prognozowana przez firmę konsultingową **Ove Arup & Partners International LTD** (opracowanie na zlecenie WGK)
- 54 273 - liczba pojemników w SIWZ
- **62 500** – liczba pojemników ustawionych w altanach (stan na 01.01.2014r.)

Ilość pojemników



Gospodarka Odpadami Komunalnymi

Poziomy odzysku

Dane dot. ograniczenia masy **odpadów biodegradowalnych** przekazanych do składowania :

II półrocze 2013: 50 %

limit Min. Środowiska – 50%

2013: 57,7%

limit Min. Środowiska – 63,7%

wg. Rozporządzenia Ministra Środowiska z dnia 25 maja 2012r.

Poziomy ograniczenia masy odpadów komunalnych ulegających biodegradacji przekazywanych do składowania w stosunku do masy odpadów wytworzonych w 1995 r. (%)									
Rok	2012	16 lipca 2013	2014	2015	2016	2017	2018	2019	16 lipca 2020
Dopuszczalny poziom masy odpadów komunalnych ulegających biodegradacji przekazywanych do składowania w stosunku do masy tych odpadów w 1995 r (%)	75	50	50	50	45	45	40	40	35

Gospodarka Odpadami Komunalnymi

Poziomy odzysku

Osiągnięty **poziom recyklingu, przygotowania do ponownego użycia następujących frakcji odpadów komunalnych**: papieru, metali, tworzyw sztucznych i szkła [%]

II półrocze 2013: 12,49 %

2013: 14,9%

wg. Rozporządzenia Ministra Środowiska z dnia 29 maja 2012r.

Poziom recyklingu i przygotowania do ponownego użycia [%]

	2012 r.	2013 r.	2014 r.	2015 r.	2016 r.	2017 r.	2018 r.	2019 r.	2020 r.
Papier, metal, tworzywa sztuczne, szkło	10	12	14	16	18	20	30	40	50

Gospodarka Odpadami Komunalnymi

DOŚWIADCZENIA:

1. Podjęcie decyzji o włączeniu nieruchomości niezamieszkałych niesie za sobą zarówno zalety jak i wady.

ZALETY:

- kontrola prawie całego strumienia odpadów (gmina ma zakładane ustawowe władztwo nad odpadami i możliwość szybszej i pełniejszej kontroli podmiotów uciekających poza system - zmiana kodów).

WADY:

- z rynku mogą zniknąć mniejsze firmy, które nie znajdą dla siebie niszy rynkowej aby przetrwać i przystąpić do kolejnych przetargów.
2. Jeżeli Gmina zdecydowała się na zapewnienie pojemników dla nieruchomości zamieszkałych i niezamieszkałych - to zasadne jest zapewniać pojemniki wyłącznie dla nieruchomości zamieszkałych. Nieruchomości niezamieszkałe powinny wyposażać się w pojemniki samodzielnie – problemy logistyczne z ustawianiem pojemników w ciągu dwóch dni od złożenia deklaracji (oczekiwania) – później roszczenia o obniżenie opłaty z uwagi na brak np. 1 wywozu w miesiącu.
 3. Mieszkańcy zgłaszają brak pojemników a faktycznie posiadają pojemniki ze starego systemu, (Konieczność kontroli każdego zgłoszenia w terenie),

DOŚWIADCZENIA:

4. Zarządcy nieruchomości nie korzystają ze strony internetowej poświęconej odpadom, nie odbierają e-maili (odpady niebezpieczne, budowlane w PGO, zamiast w PGO to w pasach drogowych, poza terminem wywozu, itp),
6. Zarządcy nieruchomości nie znają Regulaminu utrzymania czystości i porządku w gminie (uważają, że to firma wywozowa powinna sprzątać altany śmietnikowe i teren wokół altan),
8. Mieszkańcy domów jednorodzinnych w okresie zimowym nie wystawiali pojemników na odpady mokre,
9. W nieruchomościach wielolokalowych nadal część mieszkańców nie segreguje odpadów. Przy dużych wielkościach pojemników stosowanych w altanach SM lub WM wykrycie tego faktu jest trudne, a ewentualna kara (decyzja zmieniająca wysokość opłaty) przez nieprecyzyjność ustawy o uciąg trudna do wyegzekwowania.